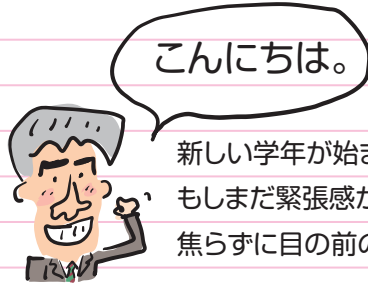


2026年6月号 Himefuku Letter



こんにちは。

新しい学年が始まって、新しいクラス、先生にもなじんできましたか？

もしまだ緊張感がとれてなくても大丈夫。

焦らずに目の前のことに一つ一つ取り組んでいきましょう。

ところで、みなさんは雨が好きですか？ 外での活動が好きな人にとって、雨は今ひとつでしょうが、家で過ごすのが好きな人には、雨は落ち着いた気分になれて好きかもしれませんね。

このように、ものごとは見る角度によって、さまざまな姿を見せてくれます。

でも、角度を変えるのはむずかしいことです。

さて、お年寄りの何気ない言葉の中には、「新しい角度」がたくさん詰まっていたりします。

『これからどないなるんやろ?! 不安に思ってみても朝は来るんやで』

そっか! そうやな! 朝は来るよな! ちょっと勇気が出ますね。



『振れば宝物がザックザックの「打ち出の小槌」も、振るのは自分の手やで』

そうやなあ、自分から行動を起こさなあかんよな! 気が引き締まりますよね。



『山より大きなイノシシは出ん!』

そうや、必要以上には、ビビらんとこ!



お年寄りには、生きるための知恵を長い経験のなかで身につけています。でも体力気力が減ったり、遠慮があったりして伝えきれない。介護の仕事を選んだ人にはもれなく、こんな「やさしくて力強い」言葉に出会えるチャンスがあります。それを「伝える、引き継ぐ」サポートをすることが、介護という仕事の大きな魅力であり、使命の一つだと思います。

そのことを「素敵だなあ」と思える人に、ひめふくに来てほしいと願っています。

学校生活は本当に忙しいと思いますが、ときどき休みながら、「今」を大切に頑張ってください。

お会いできる日を楽しみにしています。

校長 前田真吾



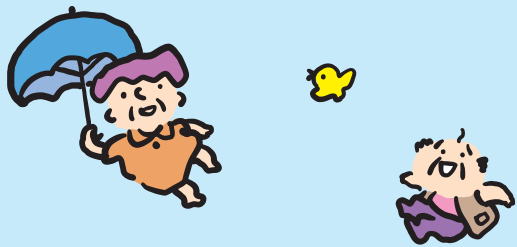
学校法人 姫路文化学園

姫路福祉保育専門学校



Let's
KaiGo!





みんなでワイワイ見学・体験!

6/1~AO入試
エントリー受付開始



TOPICS!



介護2年生が校外研修でUSJへ行きました。

GW直前で混み合っていました。思っていたよりもスムーズに乗れたようで、みんなとっても楽しんでいました!

学園祭 6.14(日)開催します!

留学生の母国料理の模擬店やフリーマーケット、介護体験ブースなどのお楽しみがたくさん。どなたでもご参加いただけます。

オープンキャンパス

保護者のみでもご参加いただけます。

参加特典として受験料半額(1万円)免除・交通費補助あり

創立35周年記念により、今年は特典がパワーアップ!

10:00~12:30



JR姫路駅南側ロータリーより
無料送迎バスあり



6/6 (土)

喀痰吸引で楽な呼吸を支援しよう

6/20 (土)

認知症を理解しよう~脳年齢チェック~

7/11 (土)

レクリエーション体験

※体験内容は、都合により変更になることがあります。ご了承ください。



粕谷大樹 [飾磨工業高等学校出身]



fromせんぱい

自分の強みである「優しさ」を活かしたいと考え、介護の道を志しました。ひめふくの自慢は、学生思いの優しい先生方です。気軽に相談できる温かい環境があり、姫路駅からの通学バスも便利で安心して学びに集中できます。将来は介助だけでなく、利用者の心も元気にできる介護福祉士になりたいです。笑顔で「ありがとう」と言ってもらえるよう、これからも技術と心を磨いていきます。

学校法人 姫路文化学園 厚生労働大臣指定 介護福祉士養成校 社会福祉主事養成機関
姫路福祉保育専門学校



〒670-0972 兵庫県姫路市手柄1-22-1 Tel 079-281-0555 Fax 079-281-8555 e-mail bunka@himefuku.ac.jp

ひめふく創立35周年