

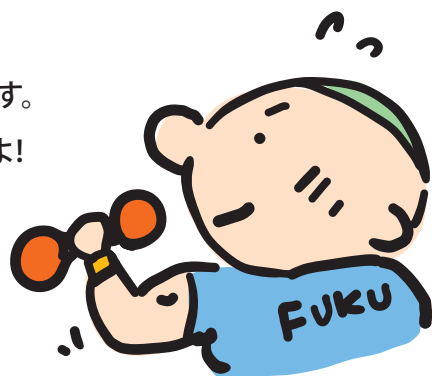


介護の仕事=大変!?! 3K!?!

というイメージだけで選ばないのはもったいない!
今、注目されているのが「マッチョ介護」という働き方です。

介護現場は体を動かす場面が多く、実はトレーニングの宝庫。
正しい介助技術を学ばば、働きながら効率よく筋肉を鍛えられます。
中には、施設内にジムを併設して筋トレをする職場もあるんですよ!

さらに、この自由なスタイルは筋トレだけではなく。
「介護 × 音楽」「介護 × お笑い」「介護 × スポーツ」など、
あなたの特技や「好き」を現場で活かす道が広がっています。

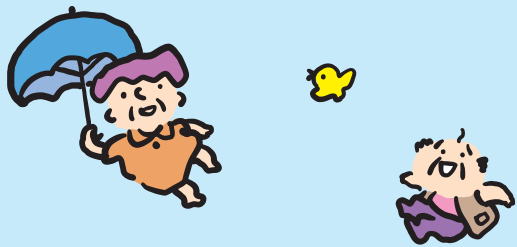


出典:「みんなの介護ニュース」より 愛知県に拠点を構える介護福祉施設グループ「ビジョナリー」



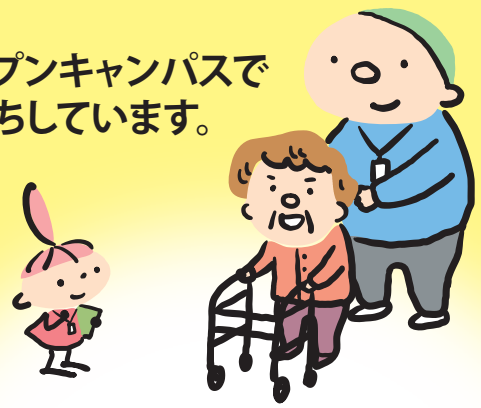
趣味を仕事の強みに変えて、自分らしく働きながら安定した収入を得る。
そんな「やりたいことを諦めない」新しいキャリアを、
介護の世界でスタートさせてみませんか?





みんなでワイワイ見学・体験!

オープンキャンパスで
お待ちしております。



TOPICS!



入学式 4月6日(月) 挙行

令和8年度入学式を姫路市総合福祉会館にて挙行了しました。今年は日本を含め、8か国 39名の入学です。色とりどりの民族衣装がとても鮮やかで、キレイでした。これからの2年間、最後まであきらめずに介護福祉士をめざしてがんばりましょう!

学園祭 6月14日(土) 開催

留学生の母国料理の模擬店やフリーマーケット、介護体験ブースなどのお楽しみがたくさん。どなたでもご参加いただけます。

オープンキャンパス

保護者のみでもご参加いただけます。

参加特典として受験料半額(1万円)免除・交通費補助あり

創立35周年記念により、今年は特典がパワーアップ!

10:00~12:30



JR姫路駅南側ロータリーより
無料送迎バスあり



5/9 (土)

生活支援技術を学ぼう〈高齢者体験〉

5/23 (土)

生活支援技術を学ぼう〈介護食体験〉

6/6 (土)

喀痰吸引で楽な呼吸を支援しよう

※体験内容は、都合により変更になることがあります。ご了承ください。



グルン サンギタ [ネパール出身]

子どもの頃に見たアニメや漫画がきっかけで、サービスの質が高く規律正しい日本に憧れ、来日しました。以前は北海道で日本語を学んでいたため、姫路に来たばかりの頃は関西弁に戸惑うこともありましたが、今ではこの街での生活を楽しんでいます。ひめふくの魅力は、先生方が一人ひとりに寄り添い丁寧に指導してくださること。質問もしやすい環境なので、安心して学習に打ち込むことができています。



fromせんぱい

学校法人 姫路文化学園 厚生労働大臣指定 介護福祉士養成校 社会福祉主事養成機関
姫路福祉保育専門学校



〒670-0972 兵庫県姫路市手柄1-22-1 Tel 079-281-0555 Fax 079-281-8555 e-mail bunka@himefuku.ac.jp

ひめふく創立35周年