



兵庫県
Hyogo

● スポンサー施設所在地

多可町
西脇市
加西市
小野市
姫路市
加古川市
三木市
相生市
太子町
高砂市
明石市
神戸市
芦屋市

JAPAN

Kyoto
Osaka
Tokyo

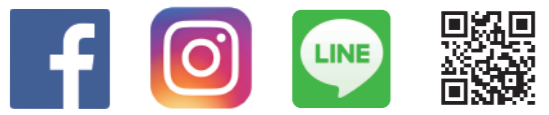


がっこうのあるひめじしは、ちゆうらいのサイズのとしです。ひめじえきからひめじじょう
学校のある姫路市は、中くらいのサイズの都市です。姫路駅から姫路城
までまっすぐに伸びる大通りを中心に様々な施設が並び、徒歩や自転車
の
おどおど
ちゆうしん
さまさま
しせつ
なら
とほ
じてんしゃ
で快適生活ができます。治安も良く、女性も安心して暮らせます。

スポンサー制度に関する注意事項

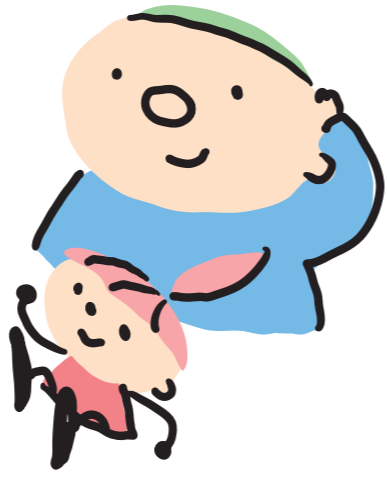
- ・ スポンサー施設は学校が紹介します(自身で選択不可)。
 - ・ 家賃補助などの支援内容は施設ごとに異なります。
 - ・ スポンサーが決まらなかった場合は、自費での入学となります。
- 以下の場合、借りの学費を全額返さなければなりません。
- ・ スポンサーとの約束(契約)を守れなかった場合
 - ・ 学校を退学した場合
 - ・ 就職後、5年以内に退職した場合

もっとひめふく!
ネットで、SNSで、「今」のひめふくをチェックしてね。



学校法人 姫路文化学園
姫路福祉保育専門学校

〒670-0972 兵庫県姫路市手柄1-22-1
Tel 079-281-0555 Fax 079-281-8555
e-mail bunka@himefuku.ac.jp



Let's KaiGO!

Admission guide
for international students 2026

Caregiver 介護福祉士



HIMEJI COLLEGE of WELFARE and NURSERY
HIMEFUKU

www.himefuku.ac.jp
ひめふく

Start!

留学生のみなさん



高齢化が進む日本で、お年寄りの世話を

「介護」の仕事はとても重要です。

介護の仕事は、人から感謝され、ずっと働ける仕事です。

資格を取れば生活も安定します。

あなたもひめふくで、Let's Kai-Go!



Entrance Exam

ひめふく受験

[書類審査と面接]

9/19 (土) 10/24 (土) 11/14 (土)



合格

2年間の学費(諸費用含む) = 204万円

1年次	2年次
入学金	授業料
150,000円	620,000円
授業料	施設設備費
620,000円	70,000円
施設設備費	実習費
70,000円	70,000円
実習費	諸費用
80,000円	70,000円
計	計
920,000円	830,000円
諸費用	卒業関係諸費用
200,000円	90,000円

※入学までにN2に合格すると奨励金を支給します。

自費入学

入学金
15万円

2026年12月25日

1年次の学費
77万円

2027年1月29日

1年次の諸費用
20万円

2027年3月22日

2年次の学費+諸費用
92万円

2028年3月下旬

自分で就職先を
選べます

学費の分割払いプラン(例)

[1年次]	[2年次]
2027年1月末	2028年3月末
¥200,000	¥320,000
2027年3月末	2028年8月末
¥250,000	¥300,000
2027年8月末	2028年12月末
¥300,000	¥300,000
2027年12月末	
¥220,000	

※入学金15万円は含まれていません

修学支援入学

施設面接

学校スタッフがスポンサー施設を紹介します

スポンサー施設決定

1年次の諸費用のうち

10万円

2027年1月29日

残りの学費194万円は

スポンサー施設から貸付型の奨学金として立て替えて支払われます

スポンサー施設に就職します
(5年以上)

※途中で辞めると全額を返さなくてはなりません。
裏面の注意事項をご覧ください。

Events

オープンキャンパス

1 day 体験

なんでも個別相談会

学園祭



ひめふくのイベントに参加しましょう

学校のことを知る良い機会です。
介護が自分に合った仕事かどうか
をチェック!

イベントに2回以上参加
すると、受験料2万円が
免除されます。



住むところ

部屋探しをサポートします。
不動産業者との交渉や
難しい手続きなどを代行します。
※入居時の準備金10万円が必要です。



母国語で紹介

留学生が母国の言葉で
学校を紹介します。



将来は、家族を呼んで永住も!

